



Dpto. Soporte al Cliente de SOLIDBI

SOLIDWORKS Tips

SOLIDWORKS Routing

Documento Nº15

SOLIDWORKS ROUTING

Complemento del paquete SOLIDWORKS Premium

¿Qué es SOLIDWORKS Routing?

Con Routing, puede crear un tipo de subensamblaje especial que construya un trayecto de tuberías, tubos, cables eléctricos o conductos entre componentes.

Al insertar ciertos componentes en un ensamblaje, se crea automáticamente un subensamblaje de recorrido. A diferencia de otros tipos de subensamblajes, no es necesario crear un ensamblaje de recorrido en su propia ventana e insertarlo a continuación como un componente en el ensamblaje de nivel superior.


3 Subensamblajes de Recorrido


1. Entre los componentes, que son empalmes y conectores, se incluyen bridas, empalmes en T, componentes eléctricos y abrazaderas.
2. Entre las piezas de recorrido se incluyen tuberías, tubos, cables, conductores y conductos.
3. Operación Recorrido, que incluye un croquis 3D de la línea constructiva del trayecto del recorrido.

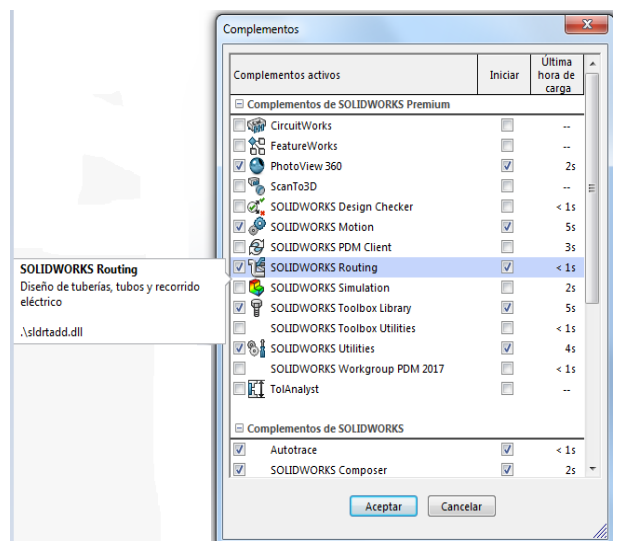


CÓMO ACTIVAR EL COMPLEMENTO DE SOLIDWORKS ROUTING

Haz clic en Herramientas -> Complementos

Para utilizar el Sistema de recorrido **en la sesión actual** de SOLIDWORKS, seleccione Sistema de recorrido en  Complementos activos.

Para utilizar Sistema de recorrido **en cada sesión de SOLIDWORKS**, seleccione Sistema de recorrido en  Iniciar.





Dpto. Soporte al Cliente de SOLIDBI

SOLIDWORKS Tips

SOLIDWORKS Routing

Documento Nº15

TIPOS DE RECORRIDO CON SOLIDWORKS Routing

Los recorridos se dividen en **varias categorías**, como cajas de alambres eléctricos, cable fabricado, cobre soldado, PVC, tubos flexibles, tuberías soldadas y empalmes asociados. El tipo de recorrido definido por el usuario permite crear conductos HVAC rectangulares y redondos HVAC, transportadores y vertederas, mientras que el tipo de recorrido eléctrico permite crear recorridos conducto/enlace y bandeja portacables, además de recorridos de alambre y cable.

Los tipos de recorrido que se pueden crear con SOLIDWORKS Routing son:

1. Sistemas de tuberías
2. Tuberías flexibles
3. Eléctrico (mangueras y cables), bandeja portacables, conductos y enlaces.
4. Conductor eléctrico
5. Cintas de cables y cables flexibles
6. Definidos por el usuario: secciones transversales rectangulares y circulares.

Nota Informativa

Herramienta disponible sólo para licencias de SOLIDWORKS Premium.



SOLIDWORKS Tips

SOLIDWORKS Routing

Documento N°15

Dpto. Soporte al Cliente de SOLIDBI

Y ya sabes... en caso de cualquier duda o si necesitas más información al respecto,
¡nosotros te ayudaremos!

CONTACTO SOLIDBI



www.solid-bi.es



consultas@solid-bi.es



943 453 650