



Dpto. Soporte al Cliente de SOLIDBI

# SOLIDWORKS Tips

## BIBLIOTECA TOOLBOX

Documento Nº14

## BIBLIOTECA **TOOLBOX** DE **SOLIDWORKS**

Una biblioteca muy extensa de comerciales propia integrada.

¿Qué posibilidades me da Toolbox?

Puedes seleccionar la norma y el tipo de pieza que quieres insertar y luego arrastrar el componente al ensamblaje.

También se puede personalizar la biblioteca de piezas de Toolbox para incluir los estándares de tu empresa o aquellas piezas que utilices con mayor frecuencia.

### Sobre la biblioteca

La biblioteca de Toolbox contiene una carpeta de archivos de pieza maestra para estándares compatibles e información relativa al tamaño y configuración de componente.

Cuando se utiliza un nuevo tamaño de componente en SOLIDWORKS, Toolbox actualiza el archivo de pieza maestra para registrar la información de configuración o crea un archivo de pieza para ese tamaño, según la preferencia del usuario.



Dpto. Soporte al Cliente de SOLIDBI

## SOLIDWORKS Tips

### BIBLIOTECA TOOLBOX

Documento Nº14

## ESTÁNDARES INTERNACIONALES

Toolbox admite todos los siguientes estándares internacionales, incluyendo: ANSI, AS, GB, BSI, CISC, DIN, GB, ISO, IS, JIS y KS.





# SOLIDWORKS Tips

## BIBLIOTECA TOOLBOX

Documento N°14

Dpto. Soporte al Cliente de SOLIDBI

### PIEZAS TOOLBOX

Así mismo, Toolbox incluye los siguientes tipos de piezas.

- Rodamientos
- Pernos
- Levas
- Engranajes
- Manguitos de guía
- Tuercas
- Insertos PEM
- Pines
- Anillos de retención
- Tornillos
- Ruedas dentadas
- Formas estructurales
- Poleas y correas
- Arandelas

### Nota Informativa

Producto disponible sólo para licencias SolidWorks Professional y SolidWorks Premium.



Dpto. Soporte al Cliente de SOLIDBI

## CONFIGURACIÓN

Y por último, ¡puedes configurar los comerciales y dimensionar como elijas para poder tener lo que necesitas en cada momento!

Configurar componente

Sustituir componentes

Números de pieza

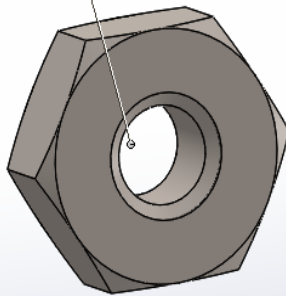
Propiedades

Tamaño: M1.6

Finalizar: Chaflán doble

Visualización de la rosca: Simplificado

Tamaño: M1.6



## ¿En qué paquetes está disponible?

Producto disponible sólo para licencias SolidWorks Professional y SolidWorks Premium.





# SOLIDWORKS Tips

## BIBLIOTECA TOOLBOX

Documento N°14

Dpto. Soporte al Cliente de SOLIDBI

Y ya sabes... en caso de cualquier duda o si necesitas más información al respecto,  
¡nosotros te ayudaremos!

### CONTACTO SOLIDBI



[www.solid-bi.es](http://www.solid-bi.es)



[consultas@solid-bi.es](mailto:consultas@solid-bi.es)



943 453 650