

SOLIDWORKS Tips

23 | Agrupar relaciones

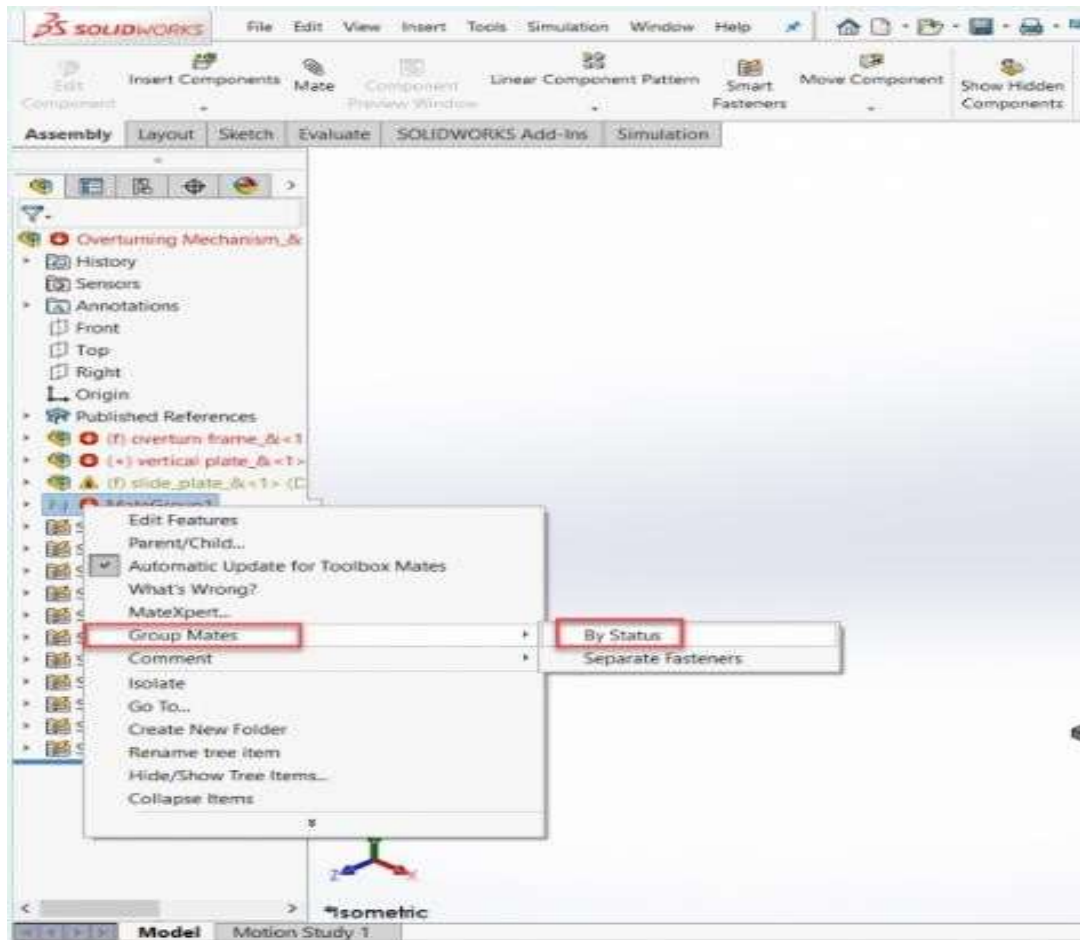
¿Sabías que puedes organizar tus Relaciones de Posición agrupándolas en diferentes carpetas y así facilitar su gestión?

Puedes agrupar Relaciones de posición de SOLIDWORKS en diferentes carpetas. Esta agrupación puede hacerse a mano eligiendo las carpetas que se quieran crear o organizarlas automáticamente por estado. Puede agrupar por los siguientes estados:

- **Solucionadas**
- **Con errores**
- **Definidas en exceso**
- **Suprimidas**
- **Suprimidas** que hacen referencia a componentes faltantes
- **Inactivas** (relaciones que hacen referencia a componentes fijos).

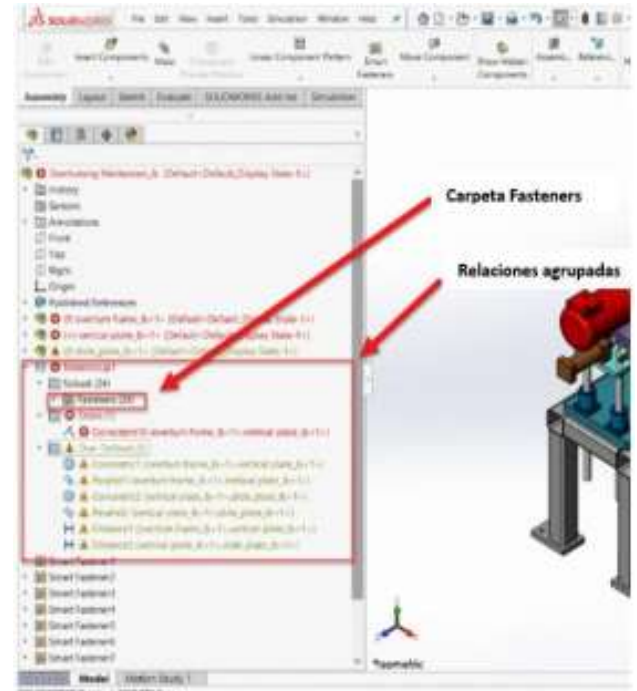
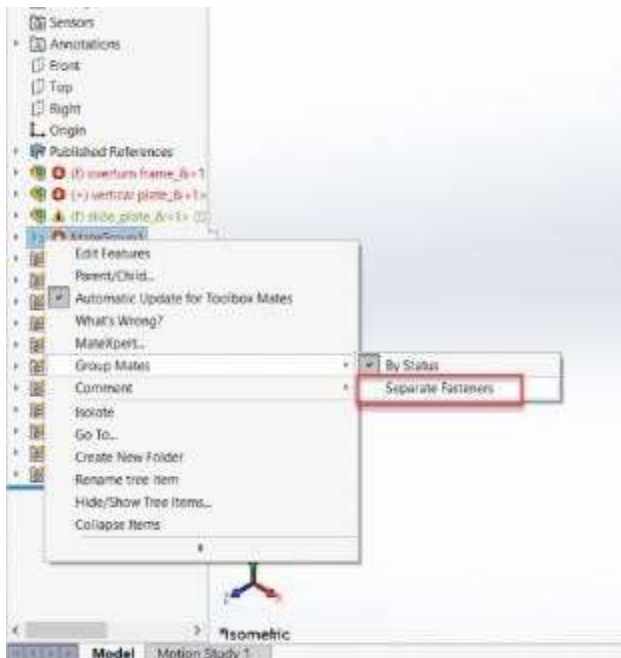
Para agrupar las relaciones por estados:

1. En el árbol de diseño del FeatureManager de un ensamblaje, hacemos clic con el botón derecho del mouse en **Relaciones de posición** y en **Agrupar relaciones**.



2. Dentro seleccionamos **Por estado**.

3. Si en tu ensamblaje has introducido elementos de **Smart fasteners** y tienen relaciones puedes colocarlos en una carpeta aparte también.



Cuando hay un cambio en alguna de las relaciones y cambia de grupo, esta se mueve automáticamente a la carpeta que le corresponde. Por ejemplo, si una relación tiene un error, aparecerá en la carpeta **Con errores**. Si se soluciona el error, esta relación se moverá automáticamente a la carpeta **Solucionadas**.

Además, al final del nombre de cada carpeta podemos ver cuántas relaciones de posición contiene dentro.

En ensamblajes con muchos componentes, esta herramienta nos permitirá gestionar más rápido y fácilmente las relaciones de posición.