

NOVEDADES DE SOLIDWORKS® 2024: CAD 3D

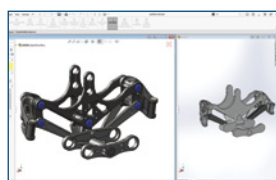


1 Compatibilidad de la versión anterior

- Aproveche su suscripción a SOLIDWORKS para colaborar con proveedores que utilizan versiones más antiguas de SOLIDWORKS mediante el guardado de sus diseños SOLIDWORKS como versiones anteriores.
- Guarde piezas, ensamblajes y dibujos como una versión de SOLIDWORKS hasta dos años anterior a la más reciente.

Ventajas

Colabore con otros usuarios, incluso si están utilizando una versión anterior de SOLIDWORKS.

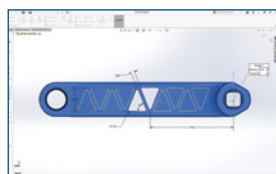


2 Ensamblajes

- Simplifique sus ensamblajes de gran tamaño con mayor rapidez mediante la aplicación de reglas cuando reduzca su modelo con la opción de silueta.
- Represente las operaciones de mecanizado posteriores al ensamblaje en SOLIDWORKS con la opción Insertar ensamblaje en la pieza.
- Simplifique la importación del archivo de pasos del ensamblaje con la capacidad de filtrar los componentes no deseados sobre la marcha.

Ventajas

Emplee nuevos flujos de trabajo de modelado de ensamblaje para acelerar el diseño, la documentación y la colaboración de los ensamblajes grandes.



3 Piezas y operaciones

- Acelere el boceto con una nueva opción para previsualizar y editar una dimensión tan pronto como seleccione una o más entidades.
- Cree patrones bidireccionales simétricos con la opción simétrica para el patrón lineal.
- Muestre la unidad de medida como una propiedad personalizada en notas y tablas.

Ventajas

Acelere el proceso de boceto y capture y comunique más fácilmente el propósito del diseño a la vez que reduce el esfuerzo de diseño.

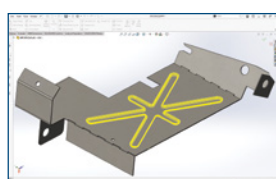


4 Dibujos y documentación

- Limpie las dimensiones colgantes de manera más eficiente volviendo a colocarlas en los puntos de referencia adecuados.
- Detalle los dibujos con mayor rapidez con la alineación mejorada del dimensionamiento de la cadena y el cumplimiento de los estándares de dibujo.
- Excluya los bocetos ocultos del patrón plano DXF™ con una nueva opción.

Ventajas

Cree dibujos que comuniquen los diseños con mayor claridad con el diseño estandarizado de las dimensiones de la cadena, el reajuste eficiente de las dimensiones y el posprocesamiento reducido de la exportación DXF.

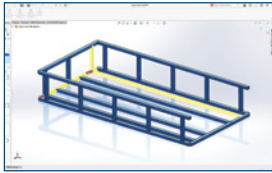


5 Chapa metálica

- Siga las prácticas de fabricación proporcionando una opción de corte normal para las ranuras cuando las pestañas se crean en ángulo.
- Propague automáticamente las ranuras a todas las instancias de una pestaña que intersecciona una parte específica.
- Elimine la necesidad de crear una herramienta de formulario con la opción de crear una función de timbre/formulario sobre la marcha usando solo un boceto.

Ventajas

Reduzca los cuellos de botella en la fabricación de la chapa metálica adhiriéndose a los estándares de fabricación de chapas metálicas.

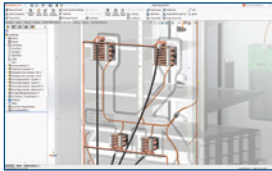


6 Sistema de estructura

- Acelere la edición y la gestión de los tratamientos de las esquinas con la capacidad de agrupar esquinas similares y aplicar tratamientos de forma automática o manual.
- Cree automáticamente una esquina abierta para añadir un bloque de conexión con una nueva opción de tratamiento de esquina.

Ventajas

Construya y modifique estructuras complejas con mayor facilidad.

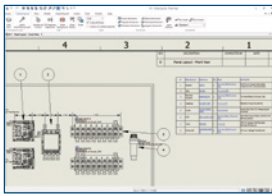


7 Enrutamiento

- Mejore el rendimiento usando una nueva opción para actualizar solo el recorrido eléctrico actual de 3D.
- Mejore el rendimiento de 3D con la capacidad de excluir las piezas seleccionadas de 3D, a la vez que incluye todas las piezas en la lista de materiales y los informes.
- Añada recorridos eléctricos como segmentos únicos o como grupos de cables discretos en paquetes eléctricos.

Ventajas

Gestione situaciones de recorrido eléctrico más complejas gracias a las nuevas opciones de aplanamiento, reorientación y visualización de cables y conectores.

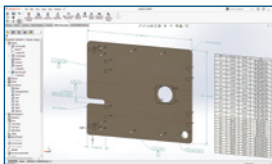


8 Diseño eléctrico

- Componentes de AutoBalloon en dibujos del panel de control 2D (gabinete) similares a los dibujos de SOLIDWORKS.
- Muestre marcas de componentes consecutivas como un rango en los informes (por ejemplo, X1-X7 en lugar de enumerar todos los 7).
- Configure las propiedades de los cables mediante la automatización de Excel con la nueva función de conexión automática.

Ventajas

Cree documentación eléctrica más informativa con mayor rapidez y reduzca los errores.

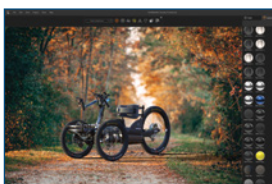


9 MBD

- Exporte tablas de orificios a PDF 3D.
- Edite las dimensiones colgantes para volver a adjuntarlas a una función del modelo.
- Muestre las dimensiones dobles mientras crea símbolos de tolerancia geométrica.

Ventajas

Comunique su diseño más claramente en 3D con la capacidad de mostrar dimensiones dobles y exportar tablas de orificios y propiedades personalizadas.



10 SOLIDWORKS Visualize

- Seleccione los tipos de apariencia y optimice sus parámetros más fácilmente con una interfaz simplificada.
- Ajuste las texturas y los mapas de textura para los parámetros, con mayor control y fidelidad.
- Combine mapas normales y de desplazamiento y aplique el desplazamiento de vectores.

Ventajas

Experimente una optimización más sencilla y capacidades de representación de la vida real más avanzadas.

La plataforma 3DEXPERIENCE® impulsa nuestras aplicaciones y ofrece un extenso portfolio de experiencias que dan solución a 12 industrias diferentes.

Dassault Systèmes, la 3DEXPERIENCE Company, es un catalizador del progreso humano. Suministramos a empresas y usuarios entornos virtuales colaborativos en los que pueden dar rienda suelta a su imaginación para crear diseños innovadores y sostenibles. Al crear experiencias de gemelos virtuales del mundo real con nuestras aplicaciones y 3DEXPERIENCE Platform, nuestros clientes pueden redefinir los procesos de creación, producción y gestión del ciclo de vida de sus productos, y contribuyen así a lograr un mundo más sostenible. La ventaja de la economía de la experiencia es que se centra en las personas para el beneficio de todos: consumidores, pacientes y ciudadanos.

Dassault Systèmes aporta valor a más de 300 000 clientes de todo tipo, de cualquier sector y en más de 150 países. Si desea obtener más información, visite www.3ds.com/es.

