



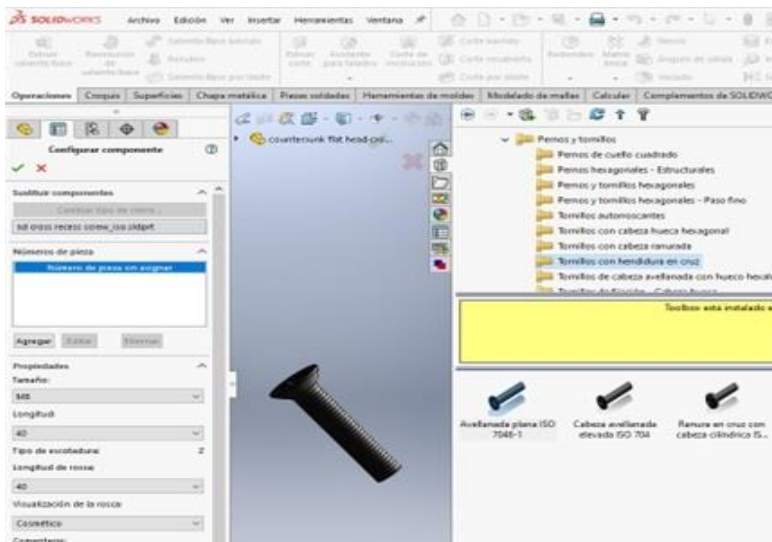
Dpto. Soporte al Cliente de SOLIDBI

Documento N°121

En principio, las piezas del Toolbox se pueden modificar, pero, como mecanismo de seguridad, es mejor no hacerlo, puesto que siguen vinculadas a Toolbox, y en el futuro podrías tener problemas; pero sí que hay una manera de extraerlas y tratarlas como piezas “normales”.

### Paso 1: Encuentra tu componente

Dirígete al menú Toolbox y busca el componente que quieras modificar. Dale clic derecho y “Crear pieza”. Elige lo que más te convenga y acepta.





# SOLIDWORKS Tips

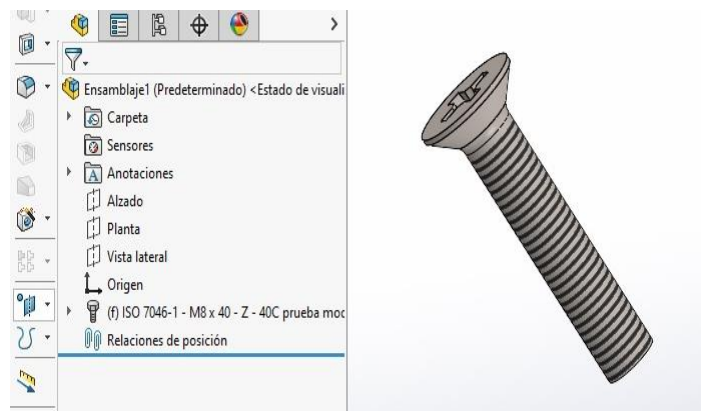
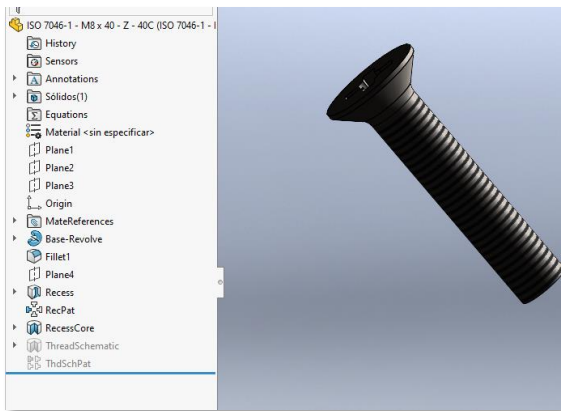
¿Cómo tratar  
componentes de  
Toolbox como piezas  
de SOLIDWORKS?

Documento N°121

Dpto. Soporte al Cliente de SOLIDBI

## Paso 2: Guarda la pieza

Ya tienes tu componente. No obstante, si lo insertas en un ensamblaje, figurará como componente de Toolbox.





# SOLIDWORKS Tips

¿Cómo tratar  
componentes de  
Toolbox como piezas  
de SOLIDWORKS?

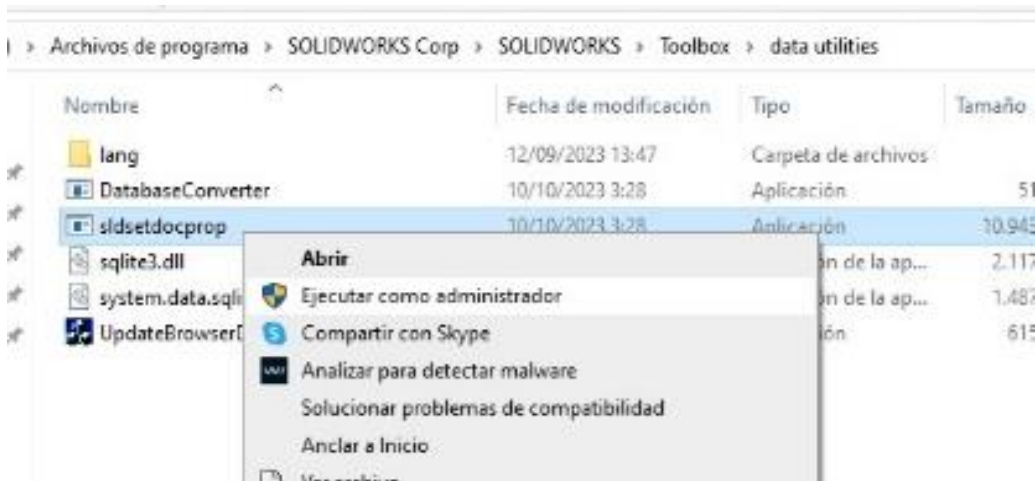
Documento N°121

Dpto. Soporte al Cliente de SOLIDBI

### Paso 3: Desvincula el archivo de Toolbox

Para ello, deberás ir a la siguiente ubicación, que variará en función de la versión que tengas instalada: "C:\Archivos de programa\SOLIDWORKS Corp\SOLIDWORKS\Toolbox\data utilities"

Una vez allí, haz clic derecho en "sldsetdocprop.exe" y ejecuta como administrador.



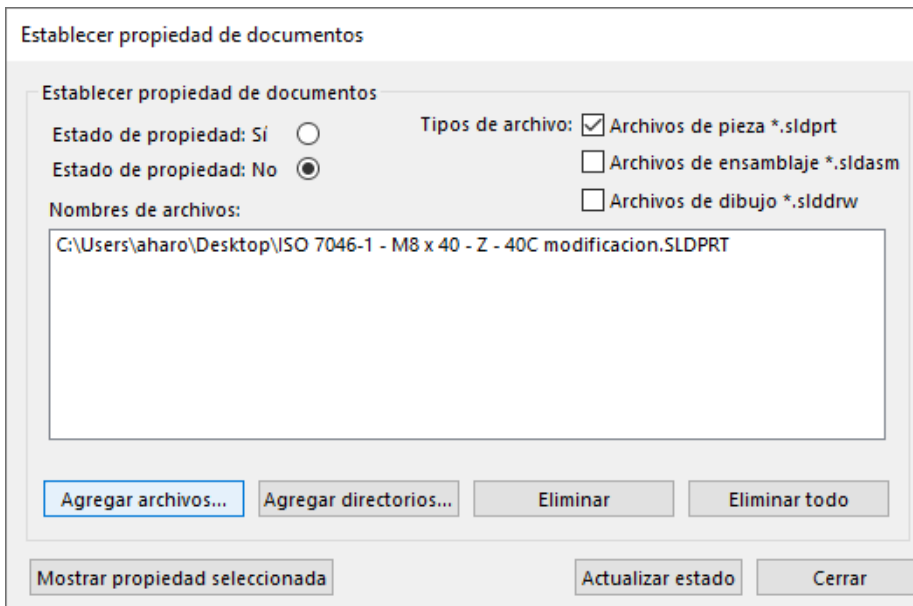


# SOLIDWORKS Tips

¿Cómo tratar  
componentes de  
Toolbox como piezas  
de SOLIDWORKS?

Documento N°121

Selecciona "Estado de propiedad: No" y busca el archivo en cuestión. Después, presiona "Actualizar estado":



Establecer propiedad de documentos

Establecer propiedad de documentos

Estado de propiedad: Sí       Tipos de archivo:  Archivos de pieza \*.sldprt  
Estado de propiedad: No        Archivos de ensamblaje \*.sldasm  
Nombres de archivos:       Archivos de dibujo \*.slddrw

C:\Users\aharo\Desktop\ISO 7046-1 - M8 x 40 - Z - 40C modificacion.SLDPRT

Agregar archivos...    Agregar directorios...    Eliminar    Eliminar todo

Mostrar propiedad seleccionada      Actualizar estado    Cerrar



Dpto. Soporte al Cliente de SOLIDBI

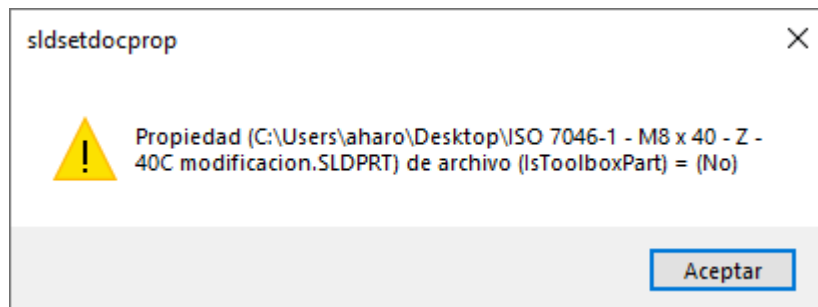
# SOLIDWORKS Tips

¿Cómo tratar  
componentes de  
Toolbox como piezas  
de SOLIDWORKS?

Documento N°121

## Paso 4: Comprueba que todo esté en orden.

Si quieres asegurarte de que el proceso ha salido bien, dale a “Mostrar propiedad seleccionada”, y te debería salir este mensaje:



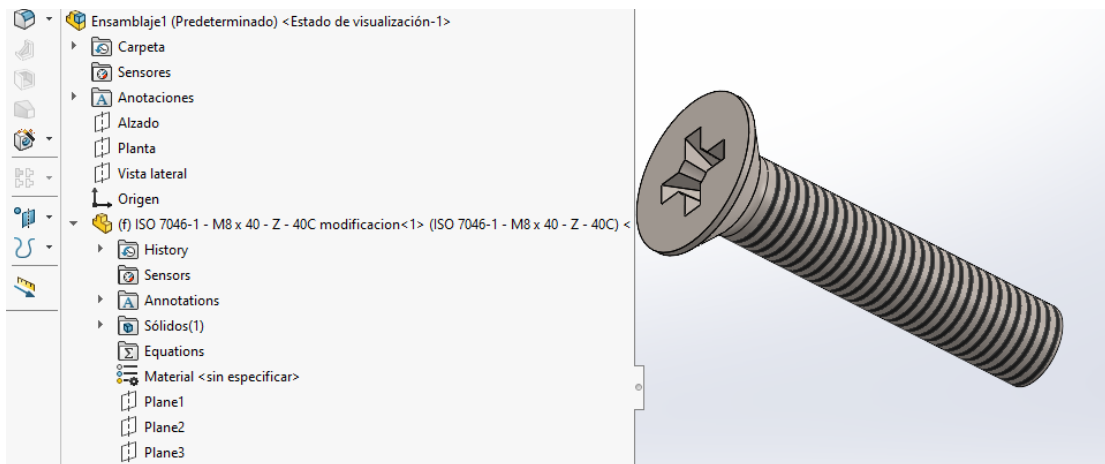


# SOLIDWORKS Tips

¿Cómo tratar  
componentes de  
Toolbox como piezas  
de SOLIDWORKS?

Documento N°121

Y ahora sí, cuando insertes el componente en un ensamblaje, podrás visualizar que ya no está vinculado a Toolbox, y podrás modificarlo a tu gusto sin problema:



## CONTACTO SOLIDBI



www.solid-bi.es



943 453 650



hablamos@solid-bi.es